



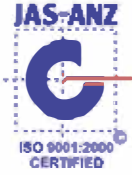
PREFABRİK
KONUT KATALOĐU



HAKKIMIZDA

Devsan Konteyner olarak; müşterilerimizin istek ve talepleri doğrultusunda üretim yapan ve müşterilerine sunduğu hizmetler konusunda sorunsuz olarak kısa sürede farklı projelere imza atan bir firmayız. Firmamız özellikle yıllardır kazandığı deneyimleri birleştirerek, kaliteli ürün ihtiyacı duyan kişi veya kurumlara hizmet vermeyi hedef edinmiştir. Konteyner adına tüm çeşitler olmak üzere Prefabrik ve Çelik yapılar ile Mobil Mutfak, Mobil Hastane gibi Özel Projeleri de hayata geçirmek üzere faaliyet göstermektedir.

Eğer sorunsuz ve kaliteli bir ürün almak istiyorsanız bizi tercih etmek için bir nedeniniz var. Üretimde kullandığımız tüm malzemeler TSE ve CE belgeli ve kalitelidir.



Standart Yapılar

Hatmi

37m²



Salon + Mutfak
Livingroom + Kitchen 14 m²

Yatak Odası
Bedroom 9 m²

Banyo
Bathroom 3,5 m²

Hol
Hall 2 m²

Veranda
Porch 5 m²

Fulya

50m²



Salon + Mutfak
Livingroom + Kitchen 23 m²

Yatak Odası
Bedroom 9,5 m²

Yatak Odası
Bedroom 7,5 m²

Hol
Hall 2 m²

Banyo
Bathroom 3,5 m²

Vega

68m²



Salon
Livingroom 18,5 m²

Yatak Odası
Bedroom 12 m²

Yatak Odası
Bedroom 9 m²

Hol
Hall 6 m²

Banyo
Bathroom 4,5 m²

Mutfak
Kitchen 9 m²

Veranda
Porch 5 m²

Zuban

80m²



Salon
Livingroom 18,5 m²

Yatak Odası
Bedroom 14 m²

Yatak Odası
Bedroom 11,5 m²

Antre
Doorway 8 m²

Banyo
Bathroom 4,5 m²

Mutfak
Kitchen 11,5 m²

Veranda
Porch 7,5 m²

Sevir

91m²



Salon <i>Livingroom</i>	18,5 m ²	Yatak Odası <i>Bedroom</i>	12 m ²
Oda <i>Room</i>	14 m ²	Yatak Odası <i>Bedroom</i>	14 m ²
Mutfak <i>Kitchen</i>	9,5 m ²	Banyo <i>Bathroom</i>	4,5 m ²
Antre <i>Doorway</i>	10,5 m ²	Veranda <i>Porch</i>	3 m ²

Semen

106m²



Salon <i>Livingroom</i>	26 m ²	Hol <i>Hall</i>	12 m ²
Yatak Odası <i>Bedroom</i>	14 m ²	Mutfak <i>Kitchen</i>	9 m ²
Yatak Odası <i>Bedroom</i>	9,5 m ²	Banyo <i>Bathroom</i>	5,5 m ²
Yatak Odası <i>Bedroom</i>	9 m ²	Veranda <i>Porch</i>	8 m ²

Denep

126m²



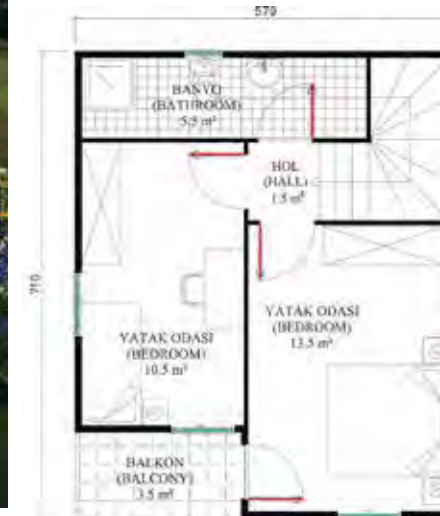
Salon Livingroom	27 m ²	Mutfak Kitchen	11,5 m ²
Oda Room	16 m ²	Banyo Bathroom	6 m ²
Oda Room	11,5 m ²	W.C. Bathroom	3 m ²
Yatak Odası Bedroom	16 m ²	Veranda Porch	11 m ²
Hol Hall	16 m ²		

Gredi

82 m²



Zemin Kat:	41 m ²
Salon // Livingroom	13,5 m ²
Mutfak // Kitchen	10,5 m ²
Hol // Hall	7,5 m ²
W.C. // Bathroom	3 m ²



1. Kat:	41 m ²
Yatak Odası // Bedroom	13,5 m ²
Yatak Odası // Bedroom	10,5 m ²
Hol // Hall	1,5 m ²
Banyo // Bathroom	5,5 m ²
Balkon // Balcony	3,5 m ²

Kırklar

113m²



Zemin Kat:	57 m ²
Salon //Livingroom	24 m ²
Mutfak //Kitchen	9 m ²
Banyo //Bathroom	4,5 m ²
Hol //Hall	6 m ²
Veranda //Porch	6 m ²



1. Kat:	56 m ²
Oda //Room	9 m ²
Oda //Room	12 m ²
Yatak Odası //Bedroom	14 m ²
Hol //Hall	6 m ²
Banyo //Bathroom	4,5 m ²
Balkon //Balcony	6 m ²

Huř

131m²



Zemin Kat:	65 m ²
Salon // Livingroom	26,5 m ²
Mutfak // Kitchen	13,5 m ²
Hol // Hall	7 m ²
W.C. // Bathroom	4 m ²
Veranda // Porch	5 m ²



1. Kat:	66 m ²
Yatak Odası // Bedroom	23 m ²
Yatak Odası // Bedroom	17,5 m ²
Hol // Hall	7 m ²
Banyo // Bathroom	4,5 m ²
Balkon // Balcony	5 m ²

Sila

145m²



Zemin Kat:	72,5 m ²
Salon //Livingroom	23 m ²
Oda //Room	6 m ²
Antri //Doorway	10,5 m ²
Mutfak //Kitchen	14 m ²
W.C. //Bathroom	1,5 m ²
Antri //Doorway	6,5 m ²

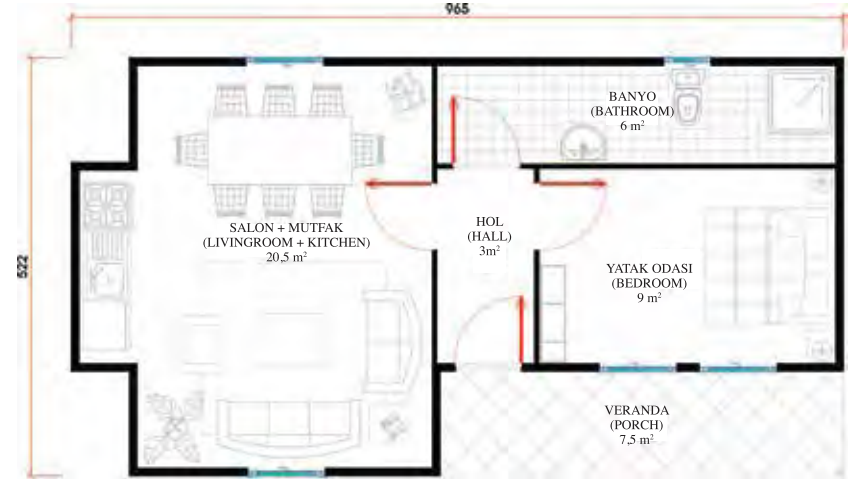


1. Kat:	72,5 m ²
Yatak Odası //Bedroom	9,5 m ²
Yatak Odası //Bedroom	14,5 m ²
Yatak Odası //Bedroom	14,5 m ²
Hol //Hall	9 m ²
Banyo //Bathroom	6 m ²
Ebeveyn Banyosu Ensuite Bathroom	3 m ²
Balkon //Balcony	6,5 m ²

Lüks Yapılar

Rose

45m²



Salon + Mutfak
Livingroom + Kitchen 20,5 m²

Yatak Odası
Bedroom 9 m²

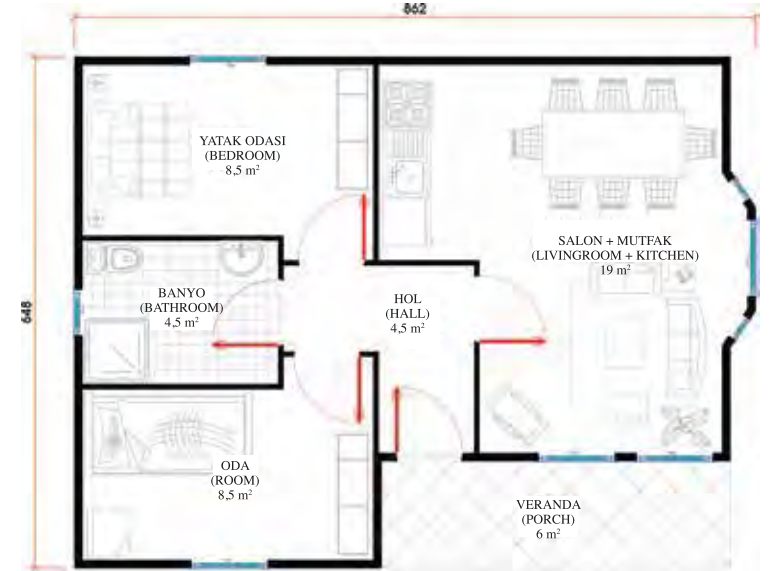
Banyo
Bathroom 6 m²

Hol
Hall 3 m²

Veranda
Porch 7,5 m²

Mira

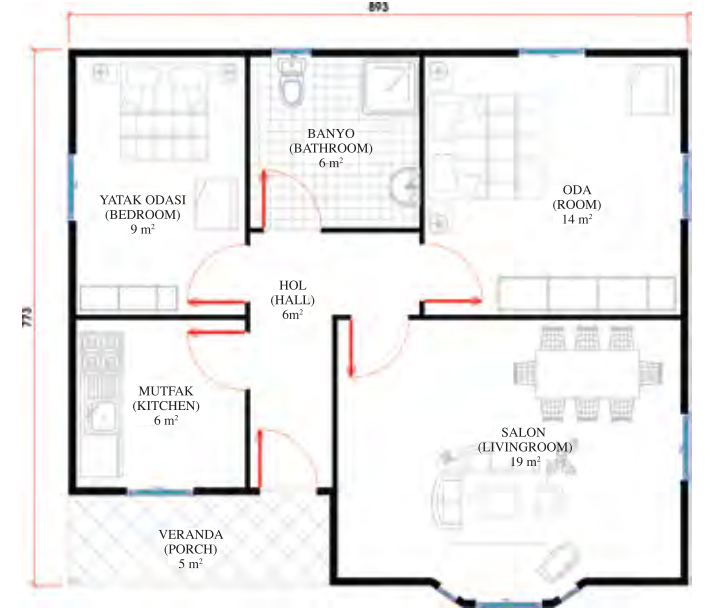
55m²



Salon + Mutfak Livingroom + Kitchen	19 m ²	Hol Hall	4,5 m ²
Yatak Odası Bedroom	8,5 m ²	Banyo Bathroom	4,5 m ²
Oda Room	8,5 m ²	Veranda Porch	6 m ²

His

69m²



Salon
Livingroom 19 m²

Yatak Odası
Bedroom 9 m²

Oda
Room 14 m²

Hol
Hall 6 m²

Mutfak
Kitchen 6 m²

Banyo
Bathroom 6 m²

Veranda
Porch 5 m²

Ladin

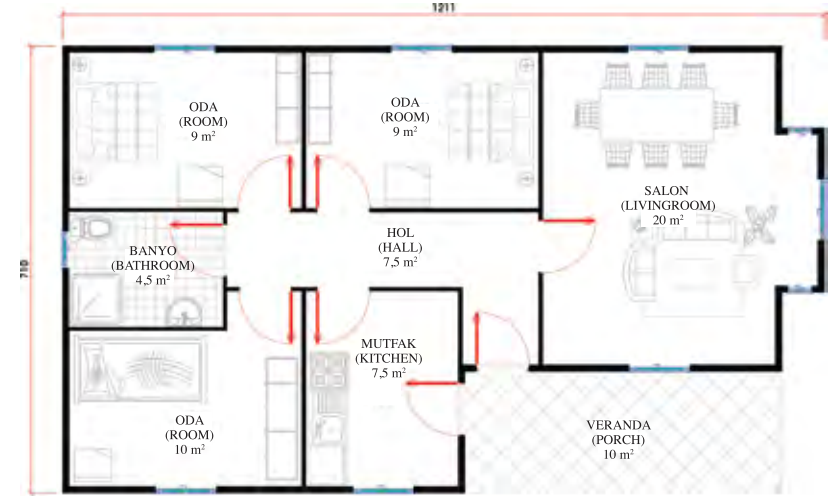
69m²



Salon <i>Livingroom</i>	19 m ²		
Yatak Odası <i>Bedroom</i>	9 m ²	Banyo <i>Bathroom</i>	6 m ²
Oda <i>Room</i>	9,5 m ²	Hol <i>Hall</i>	9 m ²
Mutfak <i>Kitchen</i>	7,5 m ²	Veranda <i>Porch</i>	10 m ²

Suga

84m²



Salon <i>Livingroom</i>	20 m ²	Mutfak <i>Kitchen</i>	7,5 m ²
Oda <i>Room</i>	9 m ²	Banyo <i>Bathroom</i>	4,5 m ²
Oda <i>Room</i>	9 m ²	Hol <i>Holl</i>	7,5 m ²
Oda <i>Room</i>	10 m ²	Veranda <i>Porch</i>	10 m ²

Ağdat

108m²



Salon Livingroom	24 m ²	Banyo Bathroom	4,5 m ²
Oda Room	13,5 m ²	Hol Holl	7,5 m ²
Yatak Odası Bedroom	16 m ²	Antre Doorway	6 m ²
Oda Room	10,5 m ²	Veranda Porch	8 m ²
Mutfak Kitchen	10,5 m ²		

Tesnik

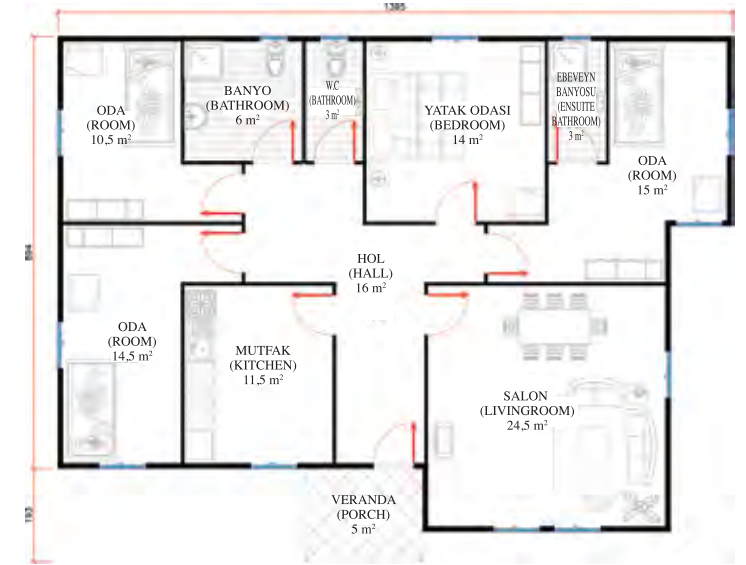
115m²



Salon <i>Livingroom</i>	28 m ²		
Oda <i>Room</i>	14 m ²	Mutfak <i>Kitchen</i>	9 m ²
Oda <i>Room</i>	14 m ²	Banyo <i>Bathroom</i>	6 m ²
Oda <i>Room</i>	9 m ²	Hol <i>Holl</i>	12 m ²
Oda <i>Room</i>	9 m ²	Antre <i>Doorway</i>	4,5 m ²

Güznür

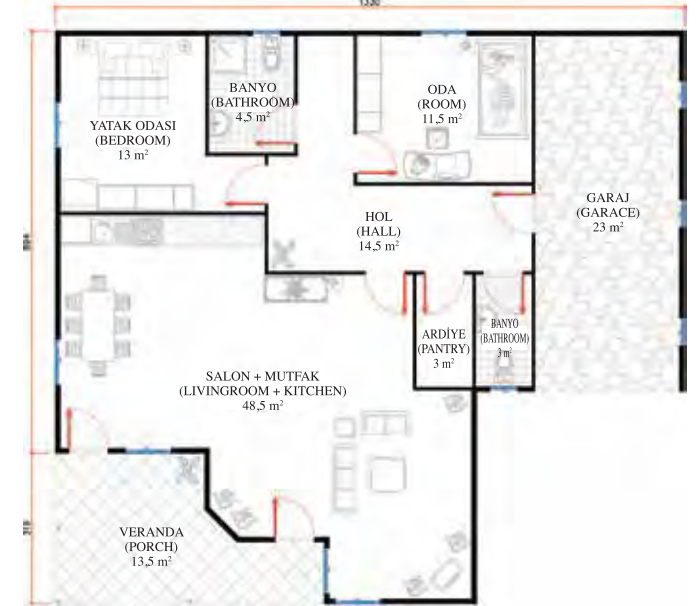
132m²



Salon <i>Livingroom</i>	24,5 m ²		
Oda <i>Room</i>	14 m ²	Banyo <i>Bathroom</i>	6 m ²
Oda <i>Room</i>	15 m ²	Ebeveyn Banyo <i>Ensuite Bathroom</i>	3 m ²
Oda <i>Room</i>	10,5 m ²	W.C. <i>Bathroom</i>	3 m ²
Oda <i>Room</i>	14,5 m ²	Hol <i>Hall</i>	16 m ²
Mutfak <i>Kitchen</i>	11,5 m ²	Veranda <i>Porch</i>	5 m ²

Akpınar

136m²



Salon + Mutfak
Livingroom + Kitchen 48,5 m²

Yatak Odası
Bedroom 13 m²

Oda
Room 11,5 m²

Banyo
Bathroom 4,5 m²

Banyo
Bathroom 3 m²

Hol
Hall 14,5 m²

Ardiye
Pantry 3 m²

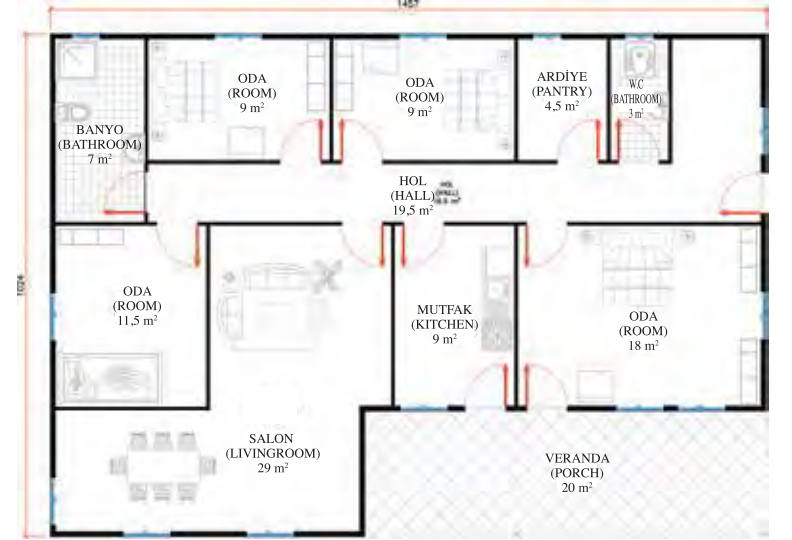
Veranda
Porch 13,5 m²

Garaj
Garage 23 m²

Not: Garaj Kapısı Firmamızca Yapılmamaktadır.

Sarmaşık

150m²



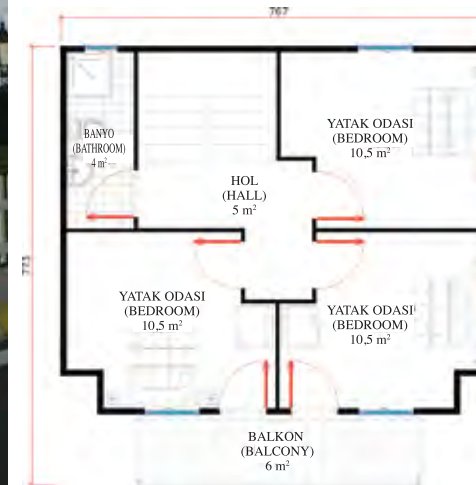
Salon <i>Livingroom</i>	29 m ²		
Oda <i>Room</i>	18 m ²	Banyo <i>Bathroom</i>	7 m ²
Oda <i>Room</i>	11,5 m ²	W.C. <i>Bathroom</i>	3 m ²
Oda <i>Room</i>	9 m ²	Ardiye <i>Pantry</i>	4,5 m ²
Oda <i>Room</i>	9 m ²	Hol <i>Hall</i>	19,5 m ²
Mutfak <i>Kitchen</i>	9 m ²	Veranda <i>Porch</i>	20 m ²

Çınar

110m²



Zemin Kat:	55 m ²
Veranda //Porch	6 m ²
Mutfak //Kitchen	11 m ²
Salon //Livingroom	23 m ²
Hol //Hall	3 m ²
Banyo //Bathroom	4 m ²



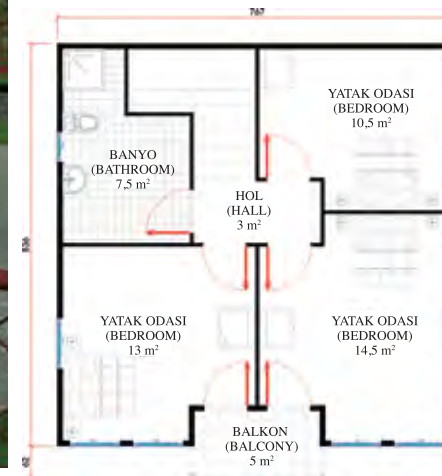
1. Kat:	55 m ²
Balkon //Balcony	6 m ²
Yatak Odası //Bedroom	10,5 m ²
Yatak Odası //Bedroom	10,5 m ²
Yatak Odası //Bedroom	10,5 m ²
Hol //Hall	5 m ²
Banyo //Bathroom	4 m ²

Edirne

124m²



Zemin Kat:	63 m ²
Salon // Livingroom	28 m ²
Antre // Doorway	9 m ²
Veranda // Porch	1,5 m ²
Banyo // Bathroom	4,5 m ²
Mutfak // Kitchen	9 m ²



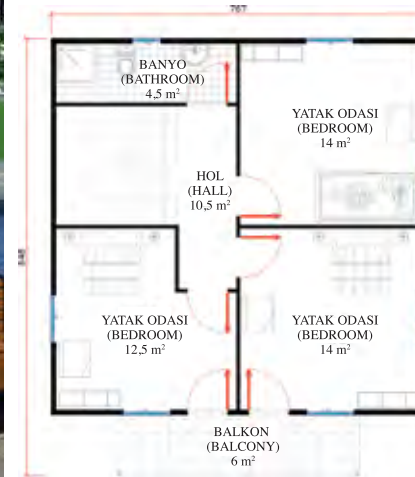
1. Kat:	61 m ²
Yatak Odası // Bedroom	13 m ²
Yatak Odası // Bedroom	14,5 m ²
Yatak Odası // Bedroom	10,5 m ²
Banyo // Bathroom	7,5 m ²
Hol // Hall	3 m ²
Balkon // Balcony	5 m ²

Yeni Ay

132m²



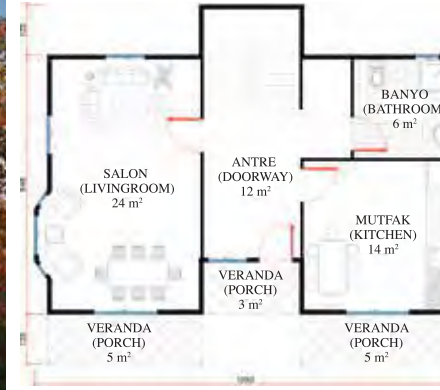
Zemin Kat:	67 m ²
Veranda //Porch	6 m ²
Mutfak //Kitchen	9 m ²
Salon //Livingroom	28,5 m ²
Antre //Doorway	13,5 m ²
Veranda //Porch	1,5 m ²
Banyo //Bathroom	4,5 m ²



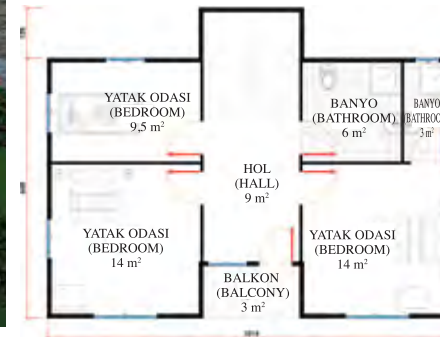
1. Kat:	65 m ²
Yatak Odası //Bedroom	14 m ²
Yatak Odası //Bedroom	12,5 m ²
Yatak Odası //Bedroom	14 m ²
Banyo //Bathroom	4,5 m ²
Hol //Hall	10,5 m ²
Balkon //Balcony	6 m ²

Beylerbeyi

150m²



Zemin Kat:	81 m ²
Veranda //Porch	5 m ²
Veranda //Porch	5 m ²
Veranda //Porch	3 m ²
Salon //Livingroom	24 m ²
Antre //Doorway	12 m ²
Mutfak //Kitchen	14 m ²
Banyo //Bathroom	6 m ²



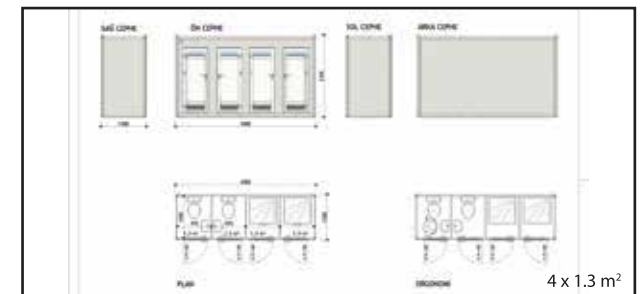
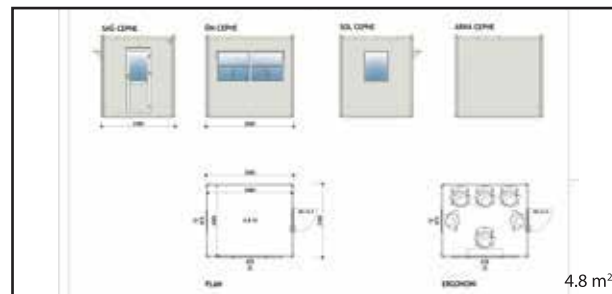
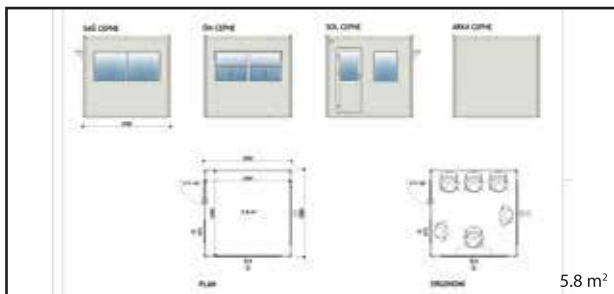
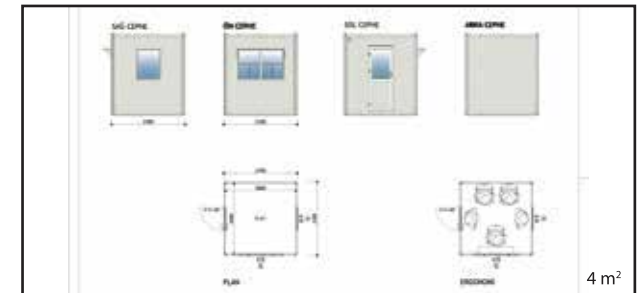
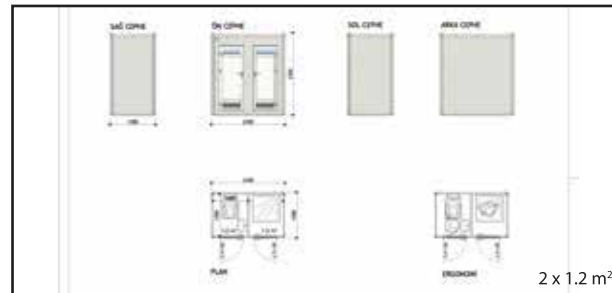
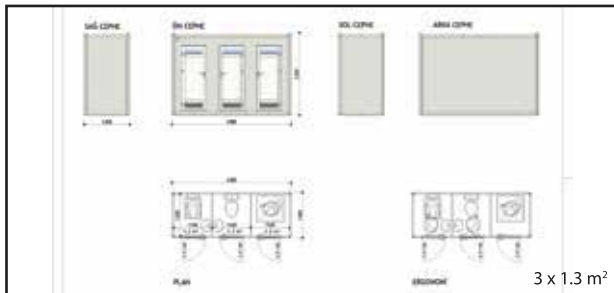
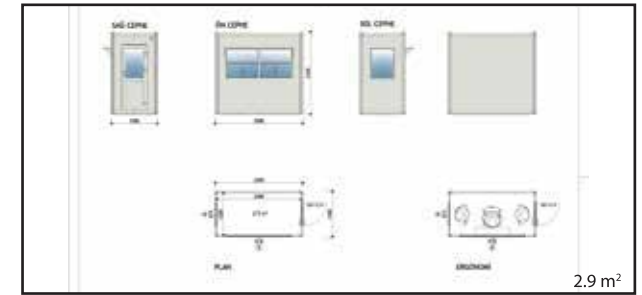
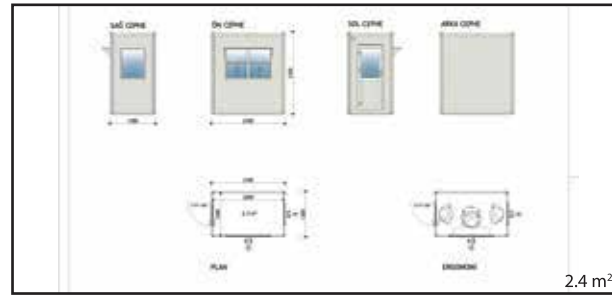
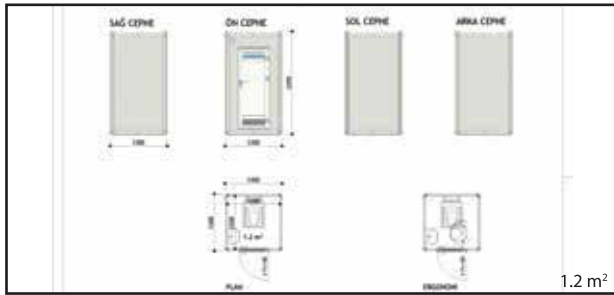
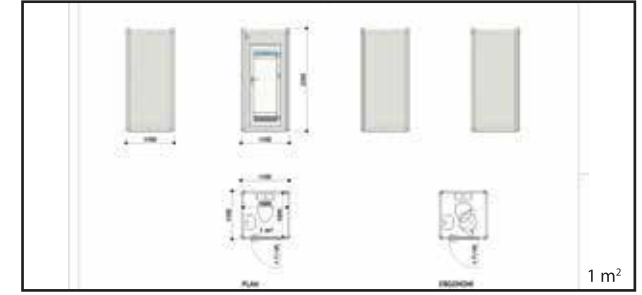
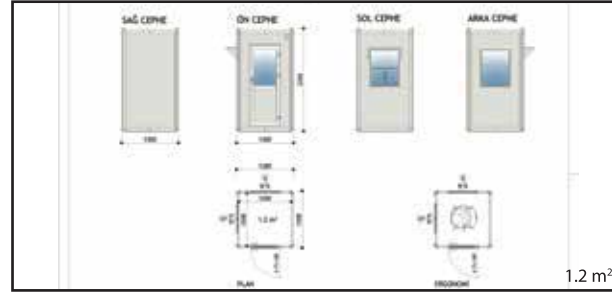
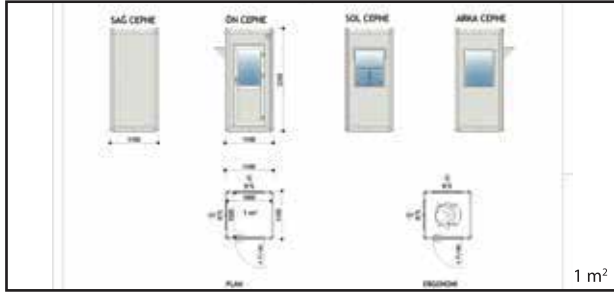
1. Kat:	69 m ²
Balkon //Balcony	3 m ²
Yatak Odası //Bedroom	14 m ²
Yatak Odası //Bedroom	14 m ²
Hol //Hall	9 m ²
Yatak Odası //Bedroom	9,5 m ²
Banyo //Bathroom	6 m ²
Banyo //Bathroom	3 m ²



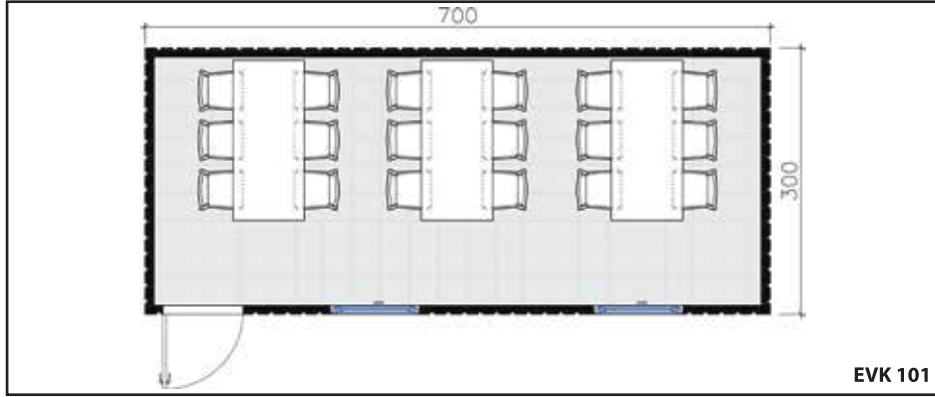
Güvenlik Kabinleri



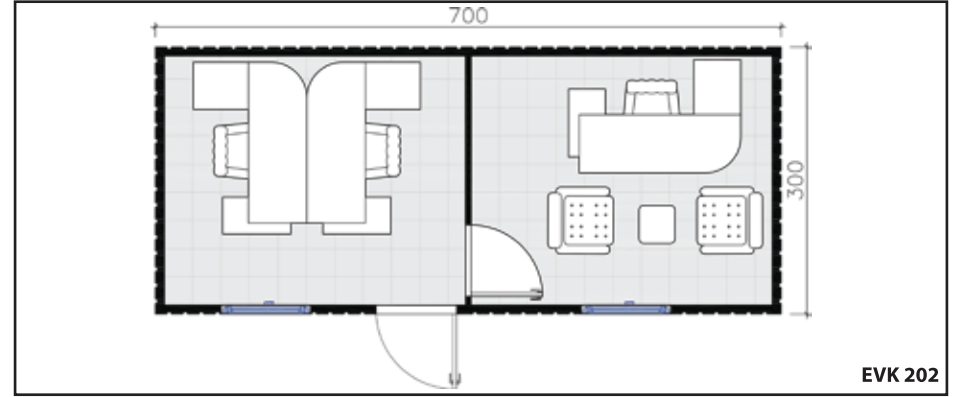
KABİN



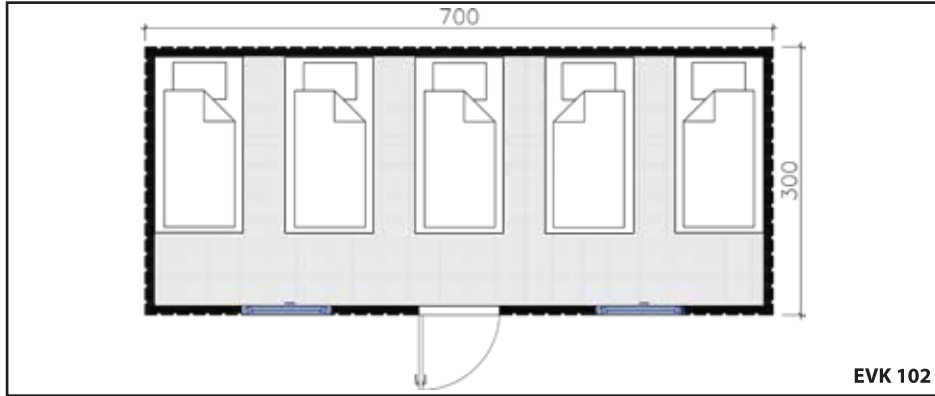
KONTEYNER



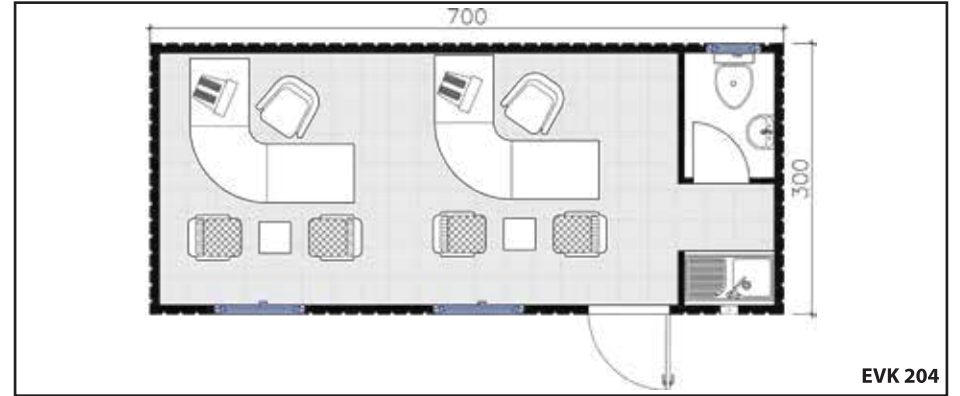
EVK 101



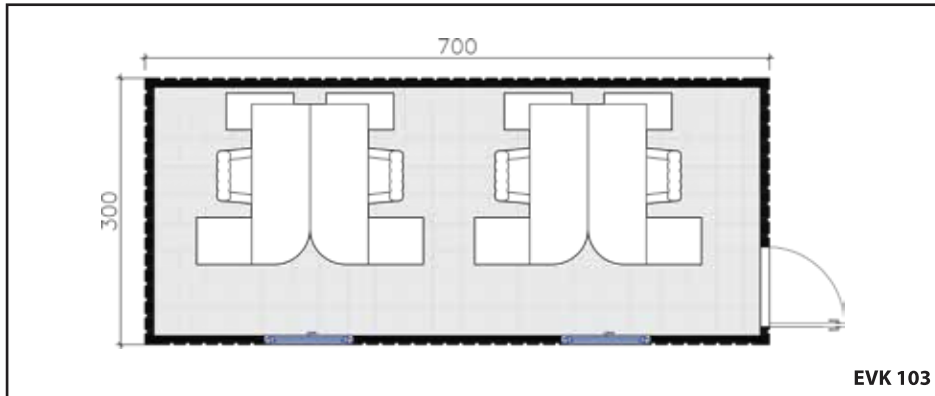
EVK 202



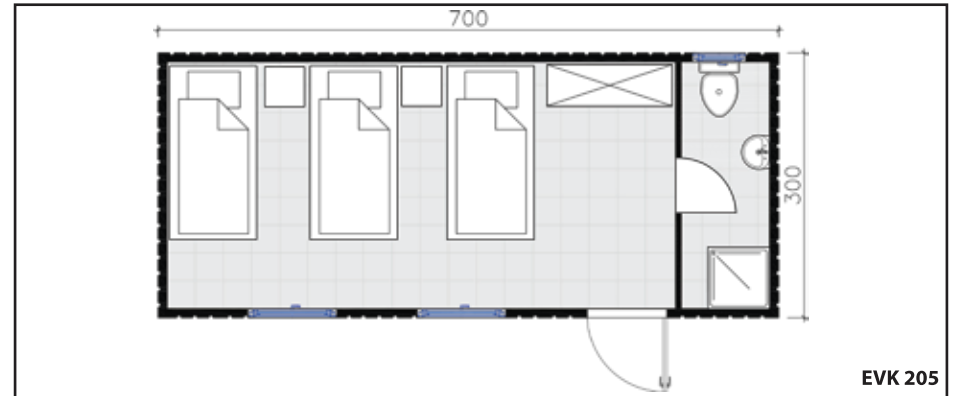
EVK 102



EVK 204

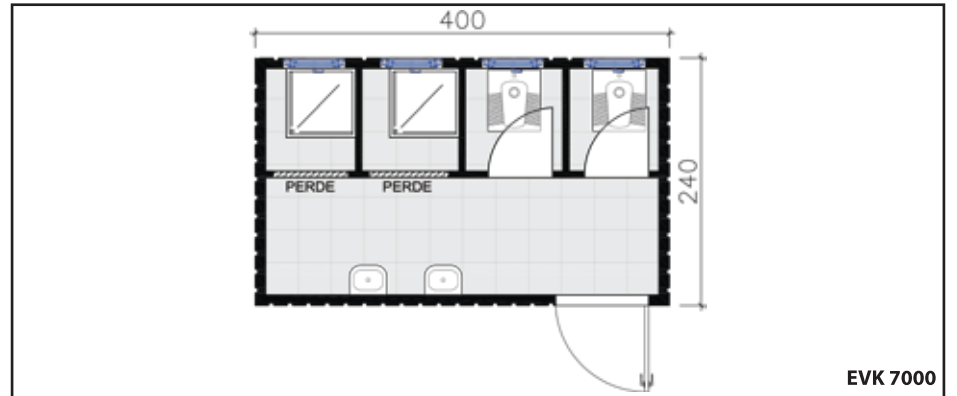
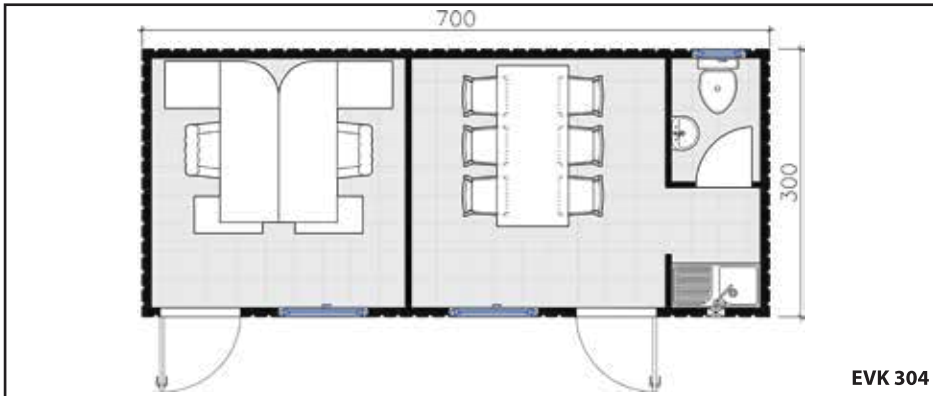
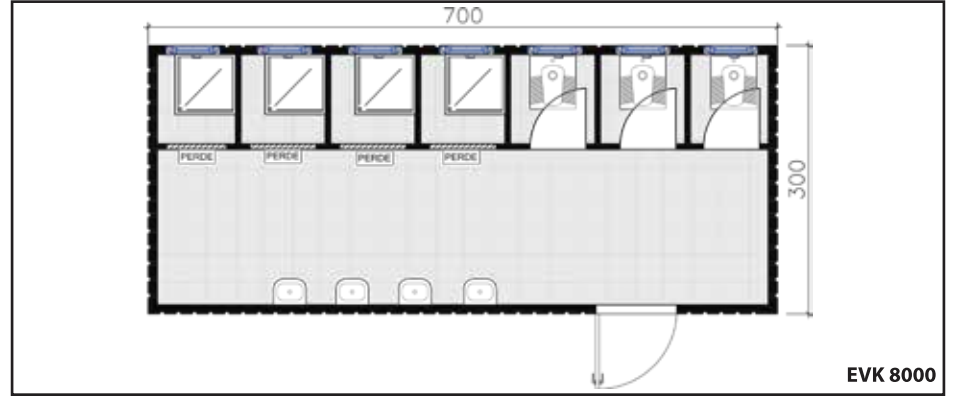
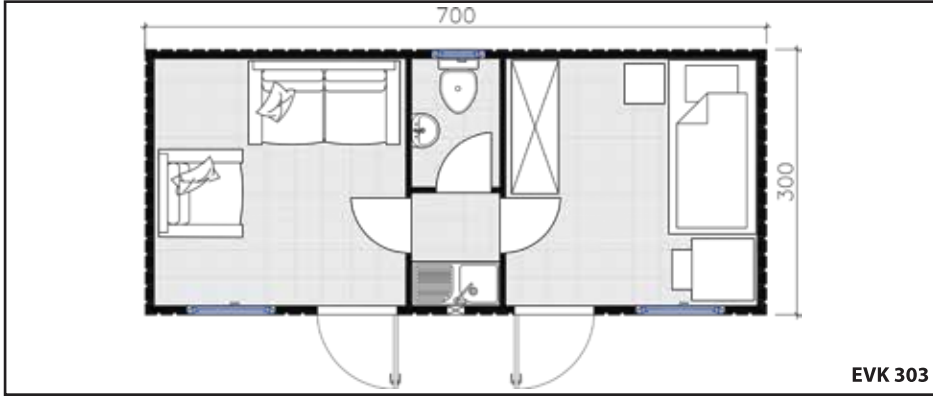
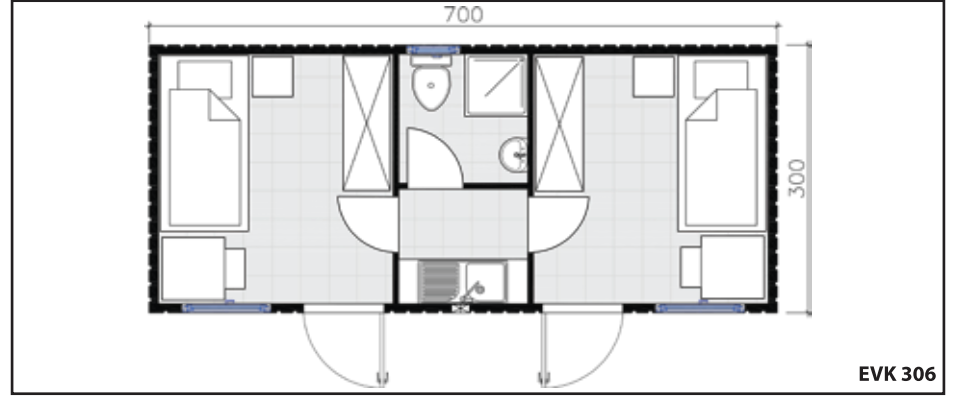
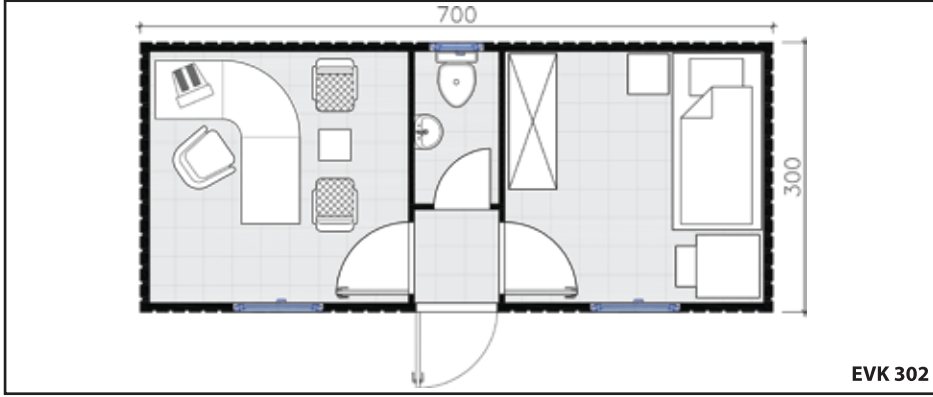


EVK 103



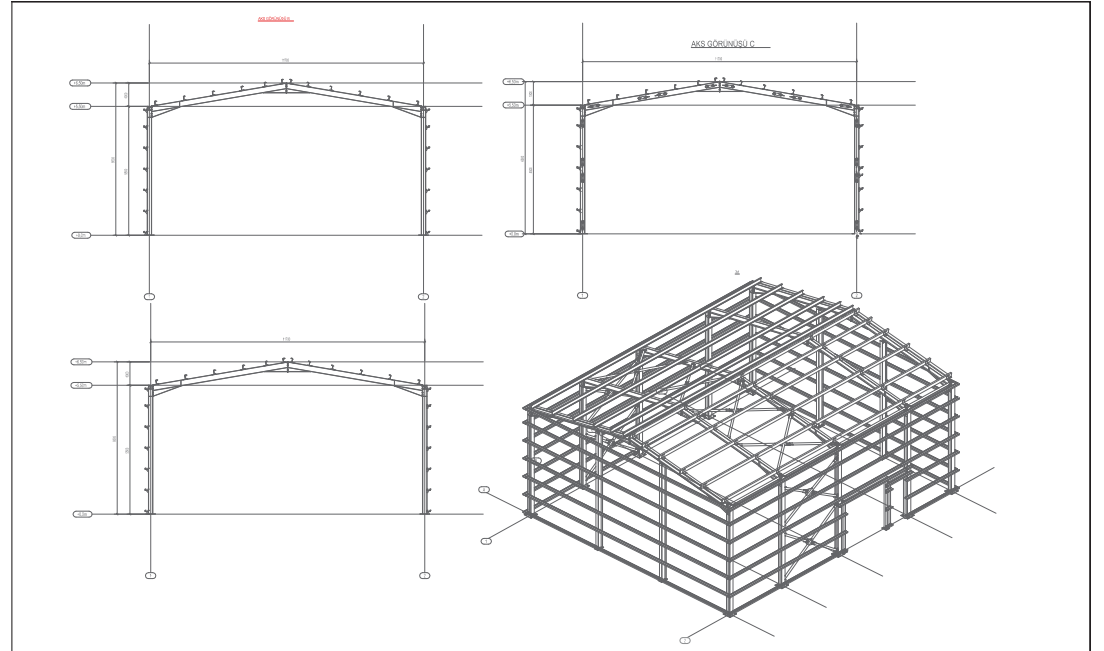
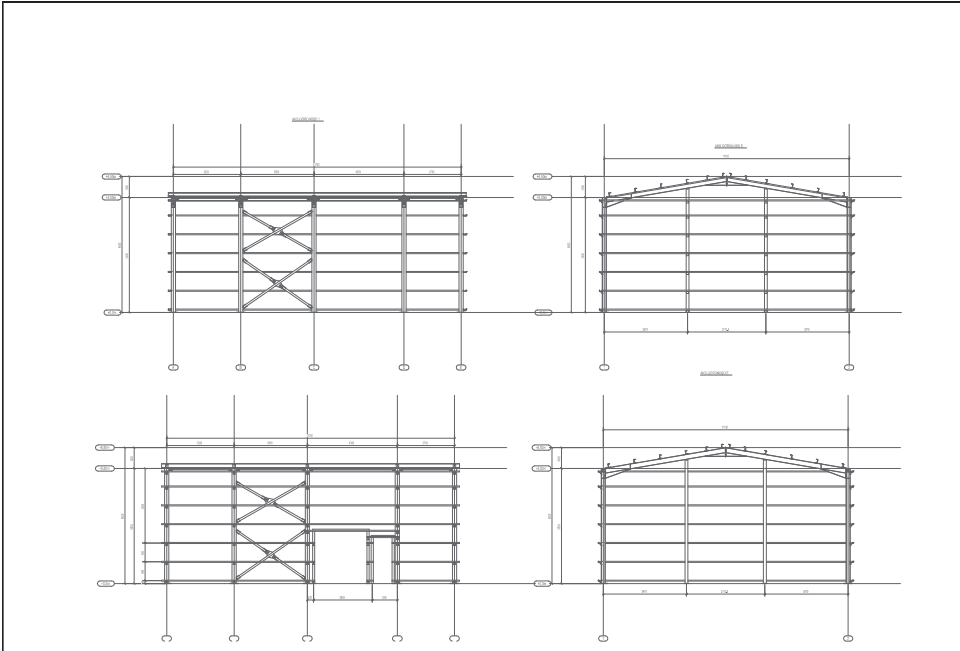
EVK 205

KONTEYNER



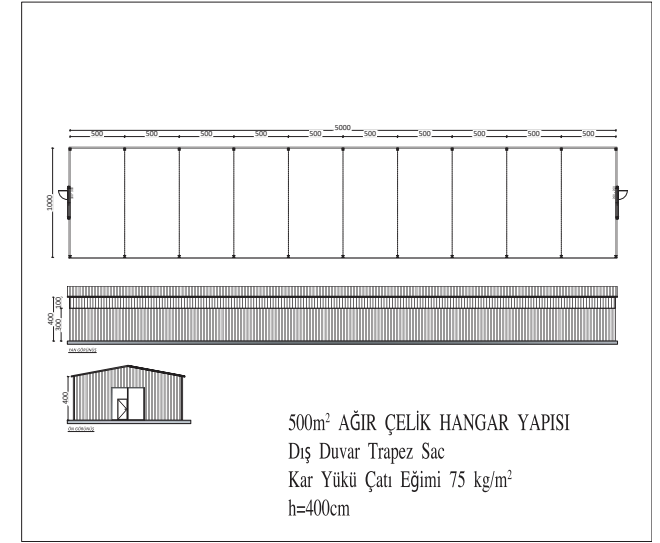
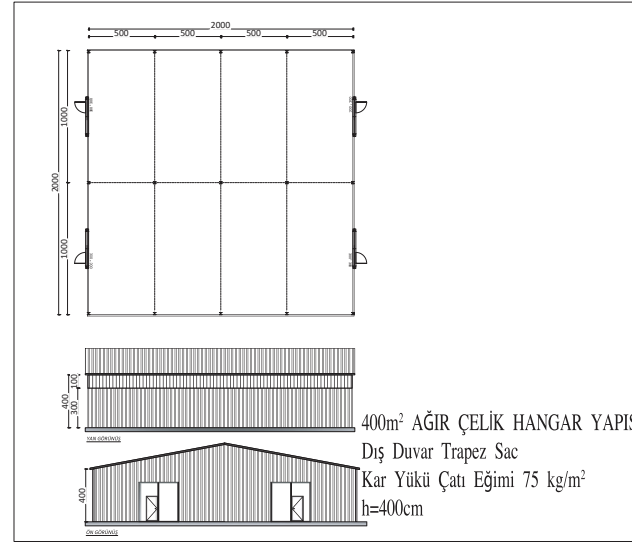
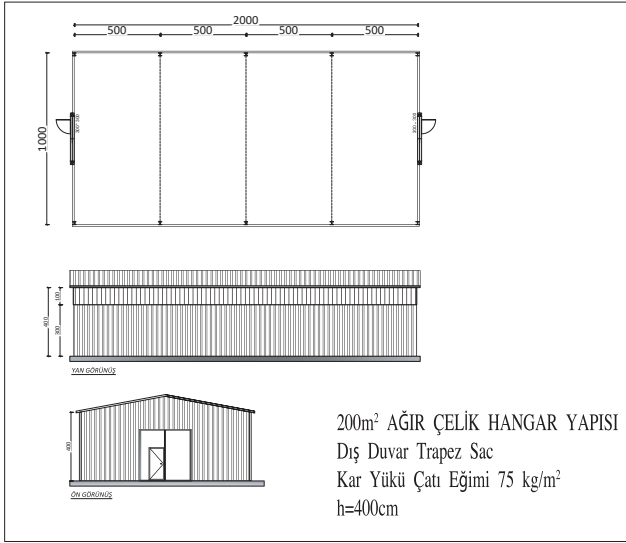


HANGAR

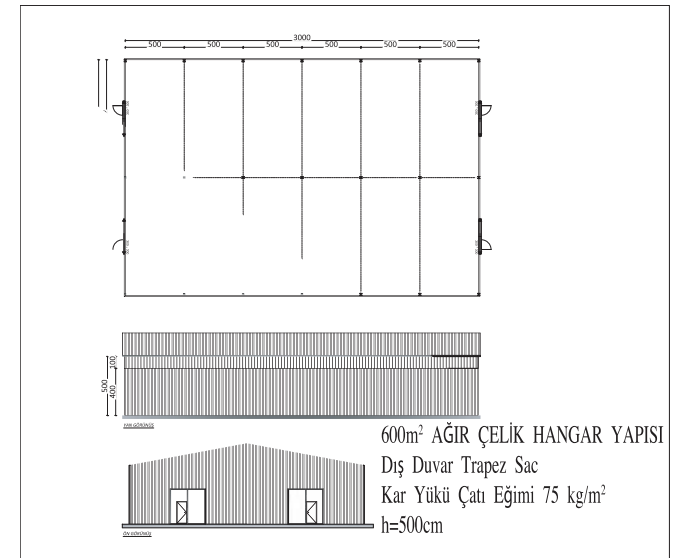
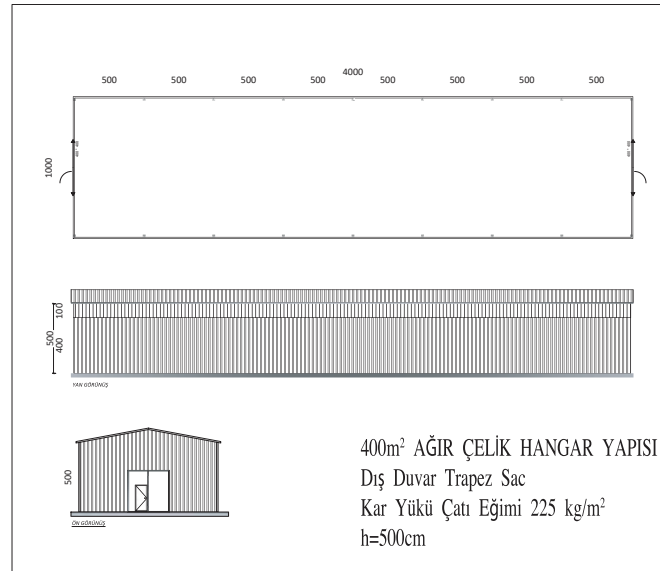
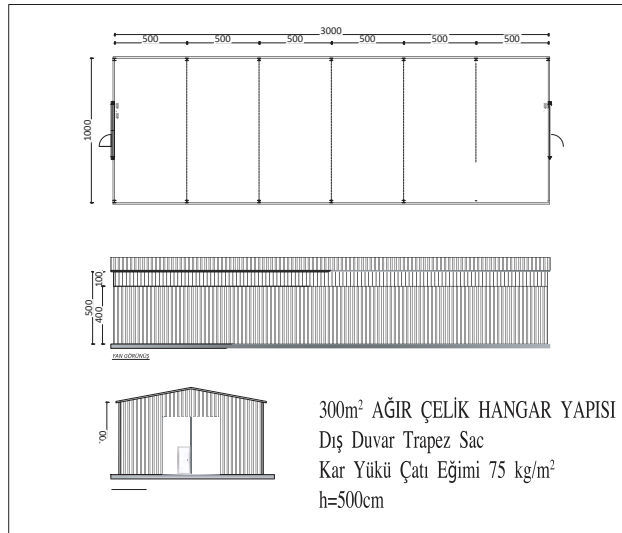


HANGAR

Yükseklik 400 cm

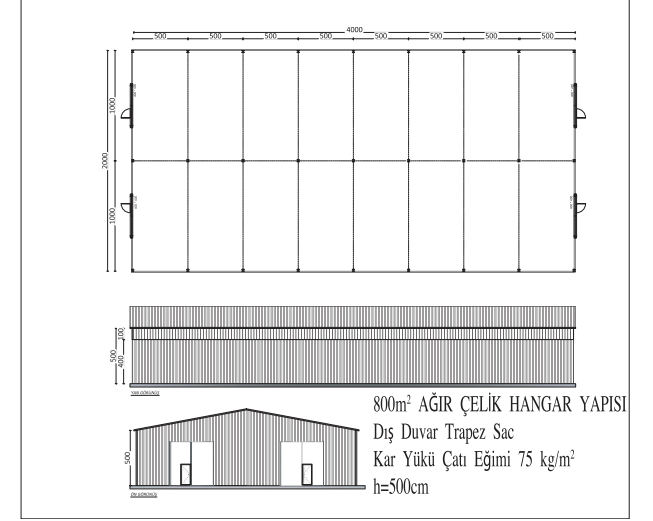
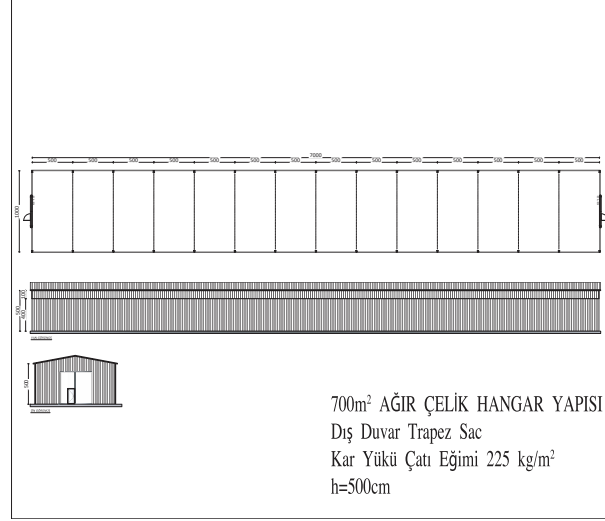
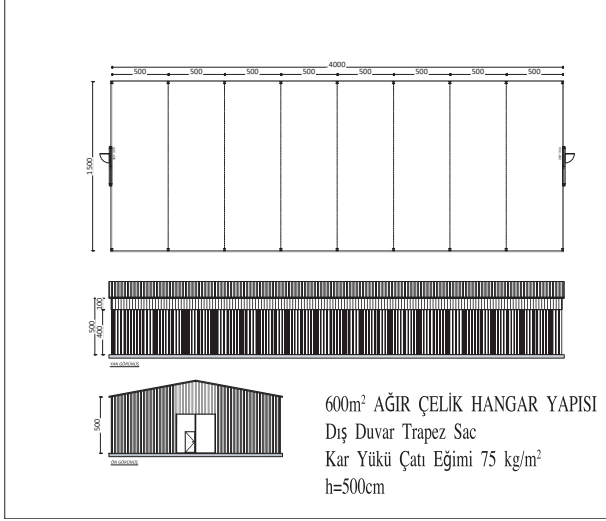


Yükseklik 500 cm

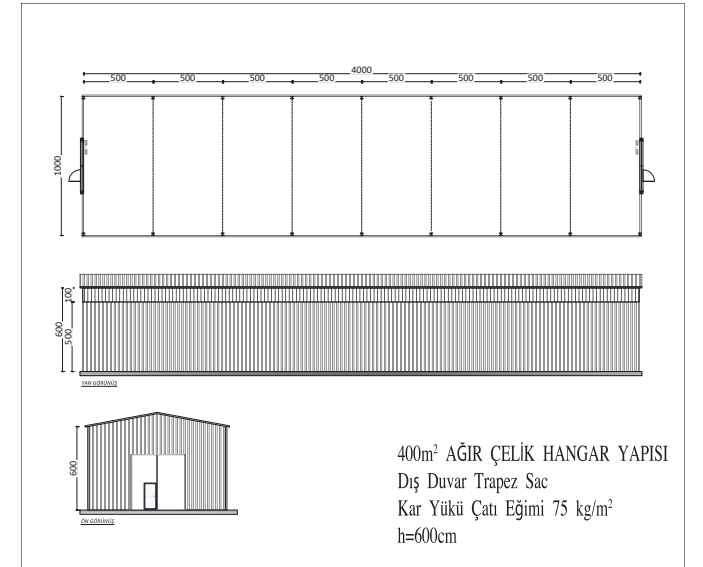
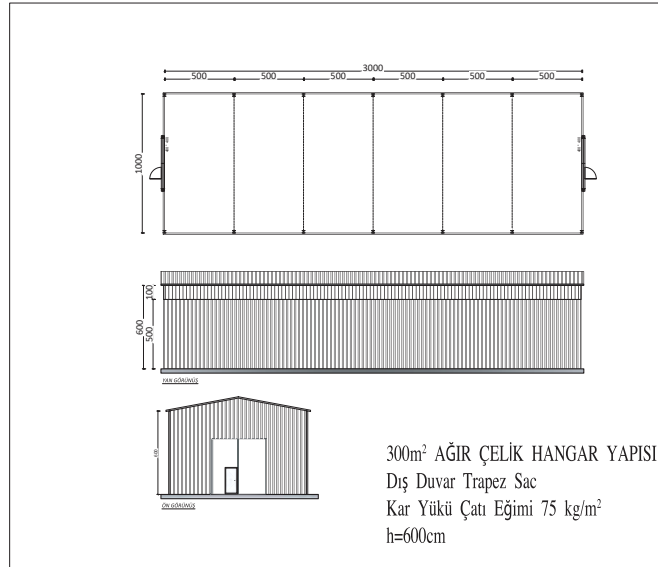
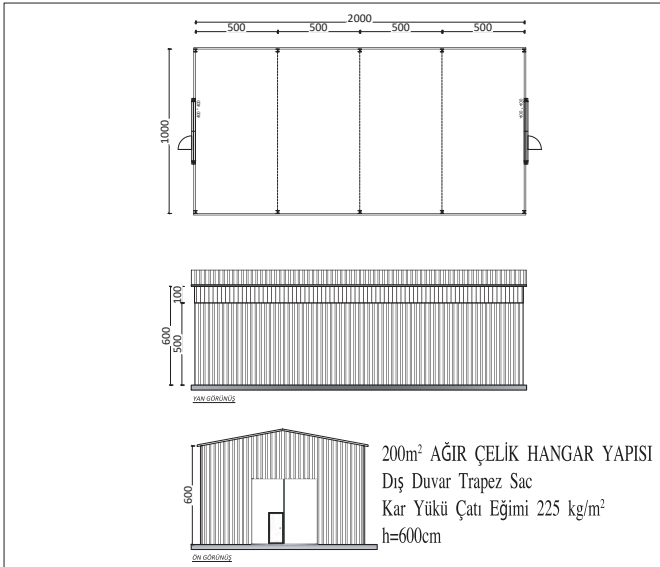


HANGAR

Yükseklik 500 cm

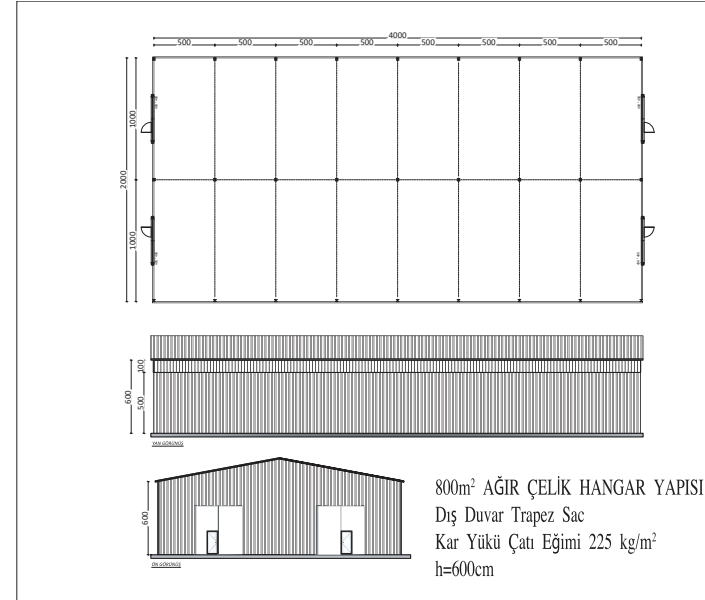
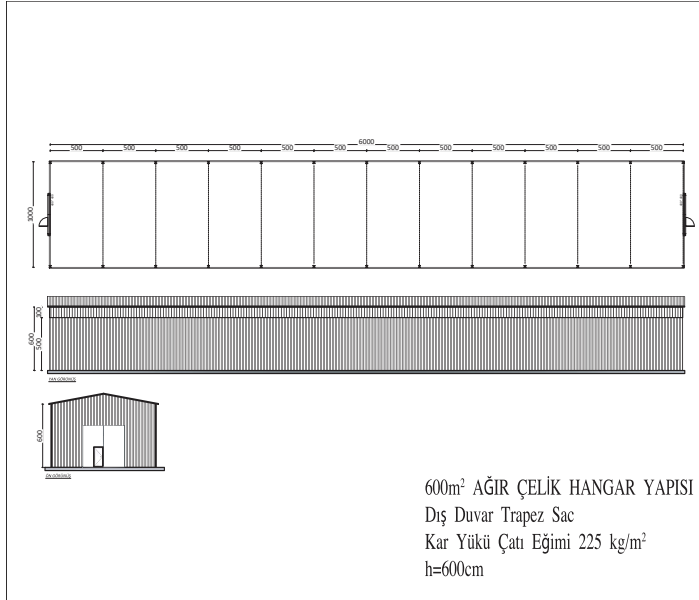
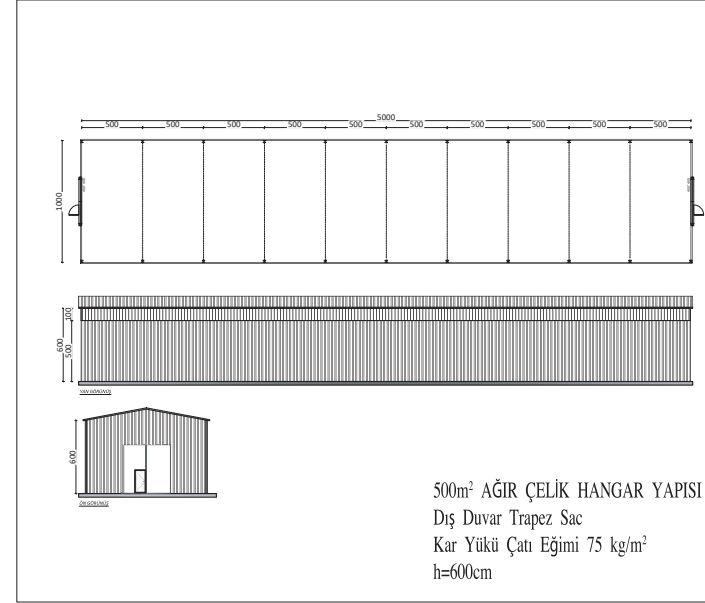
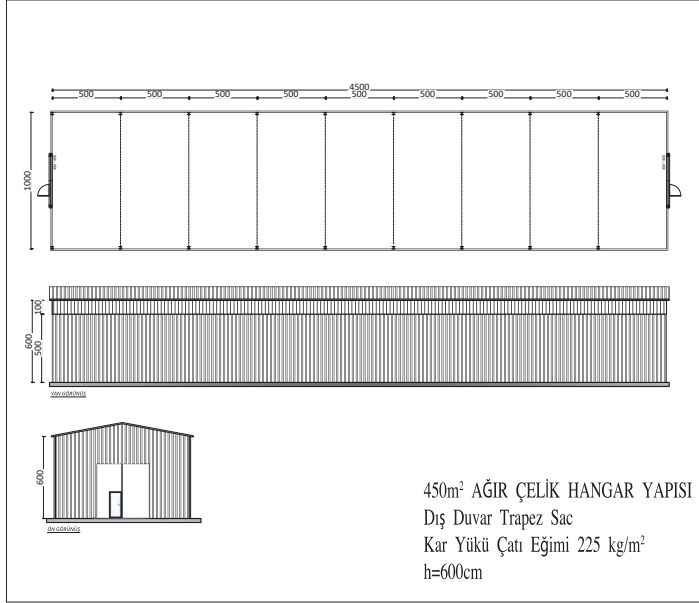


Yükseklik 600 cm



HANGAR

Yükseklik 600 cm



HAFİF PREFABRİK YAPI TEKNİK ÖZELLİKLERİ

1- TANIM

ÜRETİM ; ISO 9001:2008 - ISO 14001:2004 standartları uygulanmaktadır. Kullanılan tüm malzemeler TSE belgelidir.

SİSTEM ; Prefabrik yapılar kullanım amaç ve ihtiyaçlarına göre genişlik ve uzunlukları 125 cm.' in katları olacak şekilde her türlü yerleşim planına uygulanabilir. Özel kaynaklı vidalı sistem üretim ve montaj teknolojisi kullanıldığından birden fazla sökümlü ve montaj özelliğiyle avantaj sağlamaktadır.

TAŞIYICI SİSTEM ; Ana taşıyıcı konstrüksiyon galvanize sacdan imal rollformer makinasından çekilmiş özel kesitli duvar birleşim elemanları, duvar konstrüksiyonu, çatı makasları ve aşkılları ile çaprazlardan oluşur. Teknik hesaplar neticesinde gerektiğinde profil et kalınlığı ve genişliği değiştirilebilir ve kolon takviyesi yapılabilir.

STATİK HESAPLAR ; Yapının montaj edileceği iklim bölgesi şartları ve binanın kullanım amacına göre gerekli statik hesapları standartlarda belirlenen değerlere uygun olarak yapılmaktadır.

YALITIM ; Yapının montaj edileceği iklim bölgesi şartları dikkate alınarak TS 825' de tavsiye edilen yalıtım değerlerini sağlayacak şekilde detaylandırılır.

HESAPLAR

- Kar yükü K80 kg/m2 (Montaj edilecek iklim şartlarına göre değişmektedir.)
- Rüzgar hızı 102 km/saat • Deprem bölgesi 1. derece deprem bölgesi.
- Şase yük kapasitesi 200 kg/m2 (Çok katlı binalar için)
- Duvar yalıtımı K:0,50 W/m2 K) 3. iklim bölgesi şartlarına uygun.
- Çatı yalıtımı K:0,40 W/m2 K) 2. İklim bölgesi şartlarına uygun.

2- TEMEL

EVKON PREFABRİK tarafından verilecek zemin beton planına uygun beton dökülmelidir. Temel dizaynı, teknik hesapları, zemin betonu, zemin yalıtımı, zemin kaplaması işveren tarafından yaptırılacaktır. Sertleştirilmiş zemin üzerine çelik hasırlı temel hazırlanmalıdır. EVKON PREFABRİK' nin vereceği beton planına uygun beton atılmaması ve beton planındaki açıklamaların dikkate alınmaması İŞVERENİN sorumluluğundadır. Bina zemin betonuna ankarajlarla ve çelik dübellere tesbit edilmektedir.

3- BETOPAN

Tanınm; Ağaç ve çimentonun olumlu özelliklerini bünyesinde birleştiren, yapıların değişik bölümlerinin değişik isteklerine, gereken çözümleri sunabilen inşaat levhasıdır. Suda şişmez, küflenmez, Nemden etkilenmez, Plastik değildir, Böceklenme yapmaz, Alev almaz

Betopan Teknik Veriler Yoğunluk : ~1300 kg/m3 . Yanmaya direnç : Alev almaz (B1 DIN 4102 Part 1) Isı iletkenlik katsayısı (10°C kuru) : 0.15 W/mK , Yüzeyle dik eğilme dayanımı : 9 N/mm2, Yüzeyle dik eğilmede elastikiyet modülü : 4500 N/mm2.

4- DIŞ DUVAR

- Duvar yüksekliği 2500 mm. • Dış duvar kalınlığı 100 mm
- Panel Oluşumu Yapıştırıcı kullanılarak tesbit edilmiş presleme sistem duvar.
- Panel Oluşumu(Çok Katlı Yapı) "Yüksek standartta galvanize sacdan üretilmiş roll-form makinalarında çekilmiş C ve U kesitli profillerden imal karkas sistem panel. Malzeme kalınlığı statik hesaba göre 1-3 mm kalınlığındadır."Dış duvar dış kaplama 8 mm kalınlığında çimento lu yonga levha (Betopan) CE belgeli
- Dış duvar iç kaplama. 8 mm kalınlığında çimento lu yonga levha (Betopan) CE belgeli.
- Yalıtım. 1. iklim bölgesi için 84 mm kalınlığında polistren köpük (10 kg/m3 – B-1 sınıfı) TS 7316
- Yalıtım. 2. iklim bölgesi için 84 mm kalınlığında polistren köpük (14 kg/m3 – B-1 sınıfı) TS 7316
- Yalıtım. 3. iklim bölgesi için 84 mm kalınlığında polistren köpük (16 kg/m3 – B-1 sınıfı) TS 7316
- Dış duvar dış kaplama boyası Akirlik boya (iki kat)
- İç duvar iç kaplama boyası. Plastik boya (iki kat)
- Duvar birleşim elemanları "Yüksek standartta galvaniz rulo sacdan rollformer makinalarında çekilmiş H, U, üçlü ve köşe birleşim malzemeleri. Sac kalınlığı Teknik hesaplara göre 1,2-2 mm arasında değişmektedir. "

5- İÇ DUVAR

- Duvar yüksekliği 2500 mm. • Duvar kalınlığı 60 mm
- Panel Oluşumu Yapıştırıcı kullanılarak tesbit edilmiş presleme sistem duvar.
- Panel Oluşumu(Çok Katlı Yapı) "Yüksek standartta galvanize sacdan üretilmiş roll-form makinalarında çekilmiş C ve U kesitli profillerden imal karkas sistem panel. Malzeme kalınlığı statik hesaba göre 1-3 mm kalınlığındadır."
- İç duvar kaplama. 8 mm kalınlığında çimento lu yonga levha (Betopan) CE belgeli.
- Yalıtım. 1. iklim bölgesi için 44 mm kalınlığında polistren köpük (10 kg/m3 – B-1 sınıfı)
- Yalıtım. 2. iklim bölgesi için 44 mm kalınlığında polistren köpük (14 kg/m3 – B-1 sınıfı)
- Yalıtım. 3. iklim bölgesi için 44 mm kalınlığında polistren köpük (16 kg/m3 – B-1 sınıfı)
- İç duvar iç kaplama boyası Plastik boya (iki kat)
- Duvar birleşim elemanları "Yüksek standartta galvaniz rulo sacdan rollformer makinesinden çekilmiş H, U, üçlü ve köşe birleşim malzemeleri. Sac kalınlığı Teknik hesaplara göre 1,2-2 mm arasında değişmektedir. "

6- ÇATI

- Kaplama 27/200 formunda trapez hadveli boyalı trapez sac.
- Metal aşık
- Taşıyıcı sistem 125 cm ara ile yüksek standartta galvaniz sacdan rollformer makinesinden çekilmiş U ve C kesitli profilden kaynaklı yapı teknolojisi kullanılarak imal edilen çelik makas. Sac kalınlığı teknik hesaplara göre 1,2-3 mm arasında değişmektedir.
- Yalıtım malzemesi 1. iklim bölgesi için 80 mm Kalınlığında rulo camyünü. (12 kg/m3)
- Yalıtım malzemesi 2. iklim bölgesi için 100 mm Kalınlığında rulo camyünü. (12 kg/m3)
- Yalıtım malzemesi 3. iklim bölgesi için 160 mm Kalınlığında rulo camyünü. (12 kg/m3)
- Saçak 17 cm genişlikte galvaniz sacdan imal saçak.
- Yağmur iniş sistemi "Pvc yağmur deresi ve inişler. Kar yükünün fazla olduğu bölgelerde dere uygulaması yapılmamaktadır. Yağmur iniş sistemi garanti kapsamı dışındadır."

7- ASMA TAVAN

- Asma tavan konstrüksiyonu Çatı makaslarına monte edilmiş galvaniz sacdan imal özel şekillendirilmiş omega profil.
- Kaplama 12,5 mm Kalınlıkta beyaz alçıpan levha.
- Birleşim profilleri. Elektrostatik beyaz boyalı alüminyum T profil.
- Tavan kaplama boyası Plastik tavan boyası. Beyaz.

8- KAPILAR

- Dış kapı. 90x200 cm. ebatlarında Pvc veya metal kapı. Konutlarda çelik kapı.
- İç kapı. 88x196 cm. ebatlarında amerikan panel kapı. Kasa/Pervaz ; Özel şekillendirilmiş metal kasa ve pervaz. Kilit / Kol ; Topuz kafa. Gri veya sarı renkli kapı kolu
- 9- PENCERELEER
- Pencere Planda belirtilen ebatlarda PVC doğrama. Cam ; 4+9+4 mm çift cam. Galvaniz sacdan imal pervaz uygulaması yapılmaktadır. FIRATPEN marka.
- Vasistas 60x40 ebatlarında PVC doğrama. Cam ; 4 mm buzlu tek cam. Galvaniz sacdan imal pervaz uygulaması yapılmaktadır. FIRATPEN marka.
- 10- ELEKTRİK TESİSATI - Sıva altı.
- Kapasite 220 volt.
- Prizler ve Düğmeler VİKO - Klasik
- Kablo (Priz) NYA 3x2,5 mm.
- Kablo (Aydınlatma) NYA 2x1,5 mm
- Aydınlatma armatürleri Normal mekanlarda ; Simit florasan armatür. Islak mekanlarda ; Yuvarlak glop. Dış kapı üstü ; Dış glop.
- Sigorta ve sigorta kutusu Prizlerde 16-32 amp. Aydınlatmalarda 10 amp. Sigorta kutusu ; sıva üstü. VİKO marka.
- Isıtıcı veya klima vb. kullanılması durumları projede belirtilmelidir.
- Telefon tesisatı Binanın salon bölümüne bir adet çekilir.
- Zil Kablozuz zil mevcuttur.
- Diğer Elektrik panosu, Ana hat bağlantısı, Kapı otomatığı tesisatı, Tv/Anten tesisatı işveren tarafından yaptırılacaktır.

11- SİHHİ TESİSATI - Sıva altı.

- Borular (Temiz su) PPRC boru. FIRAT, BERKE Marka
- Lavabo 40x50 cm. Ayaklı lavabo. İDEVİT marka.
- Duş Teknesi 90x90 cm. oval duş teknesi. İDEVİT marka.
- We Taşı Seramik rezervuarlı, plastik kapaklı alafanga. İDEVİT marka. Alaturka we taşı. EUROSER marka. Platik rezervuar. TEMA marka.
- Mutfak tesisatı Sıcak ve soğuk su tesisatları çekilecek. 120*50 cm. ebatlarında krom evyeli alt dolap teslim edilmektedir. Alt ve üst mutfak dolabı ve tezgahı yapılmayacaktır.

Batarya ve musluklar Lavabo; Lavabo bataryası kartal lavabo montajlı, Duş ; Duş bataryası kartal duvara montajlı, Taharet muslukları ; duvara montajlı. Alaturka we ; uzun musluk duvara montajlı.

Diğer "Pis su tesisatı, Isıtma tesisatı, ana hatlar ve bağlantıları, su sayacı ve bağlantıları müşteri tarafından yapılacaktır.

12- BOYA

- Dış cephe kaplama boyası Akirlik dış cephe boyası. (iki kat)
- İç cephe kaplama boyası Plastik iç cephe boyası (iki kat)
- Tavan kaplama boyası Plastik tavan boyası. Renk beyaz.
- Makas, aşıklar ve panel karkası. Galvaniz yapı teknolojisi kullanıldığından astarsızdır.
- "Duvar birleşim elemanları (h, ikili, üçlü ve köşe direkleri)," Rapid beyaz astar.
- Alın ve Ön sacaklar Rapid son kat beyaz boya.
- Derz dolgular Dış cephe kaplaması derzleri; akrilik mastik,
- 13- ARAKAT SİSTEMİ - Çok katlı yapılar için.
- Ara kat konstrüksiyonu Özel kesitli profillerden üretilen kafes sistem ara kat konstrüksiyonu uygulanmaktadır.
- Üst Kaplama 16 mm Çimento lu yonga levha (Betopan)
- Tavan Kaplama 12,5 mm Kalınlığında beyaz alçıpan levha.
- Asma tavan konstrüksiyonu Galvaniz sacdan imal özel şekillendirilmiş omega profil.
- Birleşim profilleri. Elektrostatik beyaz boyalı alüminyum T profil.
- İzolasyon 100 mm Kalınlığında orijinal İZOCAM. (12 kg/m3)
- Yük taşıma kapasitesi Binanın kullanım amacı dikkate alınarak TS 498 'e göre hareketli yük değeri hesaplanmaktadır. Standart yapılarda ; 200 kg/m2 ' dir.

14- MERDİVEN - Çok katlı yapılar için.

- Karkas Kutu profillerden elde edilen çelik iskelet.
- Basamak kaplama 16 mm betopan kaplama.
- Korkuluk Kutu profil.
- Opsiyon Opsiyonel olarak ahsap merdiven ve korkuluk yapılmaktadır.

15-İŞVERENİN SORUMLULUĞUNDAKİ İŞLER

- Nakliye ve nakliye sigortası müşteriye aittir.
- Zemin betonu, her türlü hafriyat ve çevre düzenleme işleri
- İstanbul dışı işlerde montaj ekibinin yol, yemek ve konaklama ihtiyaçlarının karşılanması.
- Zemin ve duvar kaplamaları (Şap, seramik, fayans, halı vs)
- Binanın kurulması için gerekli plan, proje ve yasal izinlerin alınması
- Prefabrikte bina ile zemin betonu arasındaki her türlü yalıtım işlerinin yapılması
- Bilgisayar ve UPS tesisatlarının çekilmesi ve armatürlerinin takılması
- Elektrik ana dağıtım panosu (Elektrik sayacı, kofra, ana sigortalar vs) ve topraklama hattı
- Prefabrikte bina harici dış bağlantıların yapılması (Elektrik, pis su, temiz su vs)
- Mutfak dolapları, Sineklik , Korkuluk, Banyo dolapları, ayna, sabunluk, kağıtlık vs..
- Isıtma ve soğutma tesisatları (Kalorifer, klima vs)
- Montaj esnasında kullanılacak elektrik ve gerekirse vinç ve iskele temini
- Prefabrikte yapı malzemelerinin şantiyede alınmaya karşı güvenliğinin sağlanması
- Montaj sonrası vitrifiye ve armatür montajlarının yapılması

16-DİĞER

Teknik özelliklerde tanımlı olmayan hiçbir ünite/unsur müşteri tarafından talep edilemez. Teknik özelliklerde yazılı malzemeler planda olması halinde geçerlidir.

EVKON PREFABRİK TEKNİK ÖZELLİKLERİ DE HER TÜRLÜ DEĞİŞİKLİK YAPMA HAKKINI SAKLI TUTAR..

☎ 0216 471 38 41 ✉ info@devsankonteyner.com 🌐 www.devsankonteyner.com

📍 Ferhat Paşa Mah. 69. Sk. No:40 34779 Ataşehir/İstanbul

LIGHT PREFABRICATED CONSTRUCTIONS TECHNICAL SPECIFICATIONS

LIGHT PREFABRICATED CONSTRUCTION TECHNICAL SPECIFICATIONS

1- DESCRIPTION

PRODUCTION; ISO 9001:2008 - ISO 14001:2004 standards are applied. All materials used are TSE certified.

SYSTEM; PREFABRİKPLUS constructions may be applied in every kind of settlement plan where the length and width are multiples of 125 cm depending on utility purpose and requirements. Since a special non-welded screwed system production and installation technology is used, it provides advantage with more than one disassembly and installation features.

CARRIER SYSTEM; main carrier construction is made of galvanized plate and consists of special section wall connection members processed from roll former machine, wall construction, roof joints and purlins and crosses. When necessary as a result of technical calculations, the wall thickness and width of the profile may be altered and a column supply may be performed.

STATIC CALCULATIONS ; The static calculations, which are required in accordance with the climatic regional conditions in the location where the construction would be built and the utility purpose of the building, shall be performed in compliance with the values set forth under the standards.

ISOLATION; Taking into consideration the conditions of the climatic region where the construction would be made, it is detailed in a manner where it would provide the isolation values recommended under TS 825.

CALCULATIONS

Snow load 80 kg/m^2 (may vary depending on the climatic conditions of the region to be installed in.)

Speed of wind 102 km/hour

Earthquake zone 1st degree Earthquake zone.

Chassis load capacity 200 kg/m^2 (for multi storey buildings)

Wall isolation $K: 0,50 \text{ W/m}^2 \cdot \text{K}$ in compliance with the conditions of 3rd climatic region .

Roof isolation $K: 0,40 \text{ W/m}^2 \cdot \text{K}$ in compliance with the conditions of 2nd climatic region.

2-BASEMENT

The concrete shall be placed in compliance with the ground concrete plan to be given by EVKON PREFABRİK. The design of the basement, technical calculations, ground concrete, ground isolation, ground coating shall be undertaken by the employer. A steel mesh basement shall be prepared on hardened ground. The EMPLOYER shall be responsible in case the concrete is not laid in compliance with the concrete plan to be given by EVKON PREFABRİK and in case the explanations given in the concrete plan are not taken into consideration. The building is fixed to the ground concrete by use of anchors and steel pegs.

3-BETOPAN

•Definition It is the construction plate which combines in its body the positive properties of wood and cement, and which could offer the required solutions for the various demands of the various parts of the constructions. It does not swell inside the water, does not become mouldy, is not affected from moisture, it is not plastic, it does not allow infestation, inflammable

•Betopan Technical Data Density : $\sim 1300 \text{ kg/m}^3$. Resistance to burning: Inflammable (B1 DIN 4102 Part 1) Heat conductivity coefficient (10°C dry) : $0,15 \text{ W/mK}$. Bending resistance perpendicular to the surface: 9 N/mm^2 . Elasticity module in bending perpendicular to the surface: 4500 N/mm^2 .

4- OUTER WALL

•Wall height 2500 mm . •Outer wall thickness 100 mm

•Panel Formation Pressing system wall fixed by use of glues.

•Panel Formation (multi Storey Building) Carcass system panel manufactured from C and U sectioned profiles which were made of high standard galvanized plate, processed in roll-form machines. Material thickness is 1-3 mm according to static calculation.

•Outer wall outer coating 8 mm thickness cemented flake board (Betopan) CE certified

•Outer wall inner coating. 8 mm thickness cemented flake board (Betopan) CE certified.

•Isolation for 1st climate region 84 mm thickness polystyrene foam (10 kg/m^3 – B-1 class) TS 7316

•Isolation for 2nd climate region 84 mm thickness polystyrene foam (14 kg/m^3 – B-1 class) TS 7316

•Isolation for 3rd climate region 84 mm thickness polystyrene foam (16 kg/m^3 – B-1 class) TS 7316

•Outer wall outer coating paint Acrylic paint (two layers)

•Inner wall inner coating paint. Plastic paint (two layers)

•Wall connection members H, U, triple and corner connection materials which were made of high standard galvanized roller plate, processed in roll-form machines. Plate thickness varies between 1,2-2 mm according to Technical calculations.

5- INNER WALL

•Wall height 2500 mm . •Wall thickness 60 mm

•Panel Formation Pressing system wall fixed by use of glues.

•Panel Formation (Multi Storey Construction) Carcass system panel manufactured from C and U sectioned profiles which were made of high standard galvanized plate, processed in roll-form machines. Material thickness is 1-3 mm according to static calculation.

•Inner wall coating. 8 mm thickness cemented flake board (Betopan) CE certified.

•Isolation for 1st climate region 44 mm thickness polystyrene foam (10 kg/m^3 – B-1 class)

•Isolation for 2nd climate region 44 mm thickness polystyrene foam (14 kg/m^3 – B-1 class)

•Isolation for 3rd climate region 44 mm thickness polystyrene foam (16 kg/m^3 – B-1 class)

•Inner wall inner coating paint Plastic paint (two layers)

•Wall connection members H, U, triple and corner connection materials which were made of high standard galvanized roller plate, processed in roll-form machines. Plate thickness varies between 1,2-2 mm according to Technical calculations.

6- ROOF

Coating Trapeze rolled trapeze plate in 27/200 form. In residences painted trapeze plate.

Purlin Profile processed in roll former machine, manufactured from galvanized plate.

Carrier system Steel joint manufactured by use of non-welded construction technology by use of U and C sectioned profiles which were processed in high standard galvanized plate with 125 cm intervals. Plate thickness varies between 1,2 and 3 mm according to technical calculations.

Isolation materials for 1st climate region 80 mm Thickness roll glass wool. (12 kg/m^3)

Isolation materials for 2nd climate region 100 mm Thickness roll glass wool. (12 kg/m^3)

Isolation materials for 3rd climate region 160 mm Thickness roll glass wool. (12 kg/m^3)

•Eave. Eave made of 17 cm wide galvanized plate.

•Rain landing system Pvc rain stream and landing. Streaming is not applied in the regions where the snow load is extreme. Rain landing system is out of the scope of guaranty.

7- SUSPENDED CEILING

•Suspended ceiling construction Omega profile which is specially formed, manufactured from galvanized plate mounted on roof joints.

•Coating $12,5 \text{ mm}$ Thick white plaster board plate.

•Connection profiles. Electrostatically white painted aluminium T profile.

•Ceiling coating paint Plastic ceiling paint, White.

8- DOORS

•Outer door: $90 \times 200 \text{ cm}$, dimensions, Pvc or metal door. Steel door in residences.

•Inner door: $88 \times 196 \text{ cm}$, dimensions American panel door. Frame/Cornice; Specially shaped metal frame and cornice. Lock /arm; knob head. Grey or yellow door knob

9- WINDOWS

•Window In the dimensions set forth in the plan, PVC cutting. Glass; $4+9+4 \text{ mm}$ double glass. Application is performed by the cornice made of Galvanized plate. FIRATPEN brand.

•Transom window 60×40 dimensions PVC cutting. Glass; 4 mm single frosted glass. Application is performed by the cornice made of Galvanized plate. FIRATPEN brand.

10- ELECTRICAL INSTALLATION – Flush mounted.

•Capacity 220 volt . •Sockets and buttons VİKO - Classic

•Cable (Sockets) NYA $3 \times 2,5 \text{ mm}$. •Cable (Illumination) NYA $2 \times 1,5 \text{ mm}$

•Illumination armatures In Normal spaces: 1^*40 TMS armature. In residences: circular luminary.

•In wet spaces: Round glob. Outer door top; Outer glob.

•Fuse and Fuse box In sockets: $16-32 \text{ amp}$. In illuminations 10 amp . Fuse box; surface mounted. VİKO brand.

•Any use of heater or air conditions etc must be indicated in the project.

•Telephone installation One piece shall be installed to saloon part of the building.

•Door bell Wireless bell is available in residence purpose constructions.

other Installation of Door automat, electrical board, main line connection, Tv/Antenna installation shall be undertaken by the employer.

11- SANITATION SYSTEM – Flush mounted.

•Pipes (Clean water) PPRC pipe. FIRAT, BERKE Brands

•Lavabo $40 \times 50 \text{ cm}$. lavabo with legs. İDEVİT brand. Lavabo without legs in constructions for office and work site.

•Shower tray $90 \times 90 \text{ cm}$. acrylic shower tray. İDEVİT brand.

•We Seat With ceramic reservoir (plastic reservoir in office and work site constructions), plastic cap in European style. İDEVİT brand. Turkish style we seat. EUROSER brand. Plastic reservoir: TEMA brand.

•Kitchen installation Hot and cold water installations will be undertaken. Lower cupboard with 120^*50 cm . dimensions chrome kitchen sink will be delivered. Lower and upper kitchen cup board and bench will not be constructed.

•Stopcocks and faucets Lavabo; Lavabo faucet has eagle type lavabo installation, Shower ; Shower faucet is eagle type wall-mounted, bidet nozzle; wall-mounted. Turkish style wc ; Long faucet is wall-mounted. Unless not stated in office and work site construction plan, no hot water installation is performed.

•Other Waste water installation, heating installation, main lines and connections, water meter and connections will be undertaken by the customer.

12- PAINT

•Outer facade coating paint Acrylic outer facade paint. (two layers)

•Inner facade coating paint Plastic inner facade paint (two layers)

•Ceiling coating paint Plastic ceiling paint. Colour white.

•Joint, purlins and panel carcass. Not lined because galvanized construction technology is used.

•Wall connection members (h, double, triple and corner posts) Rapid white liner.

•Forehead and front eaves Rapid final layer white paint.

•Grouting Outer facade coating grouting; acrylic mastic.

13- MEZZANINE FLOOR SYSTEM – For Multi Storey constructions.

•Construction of mezzanine floor Mezzanine floor construction is applied by use of cage systems manufactured from special production, made of galvanized roll plate.

•Top Coating 16 mm Cemented flake board (Betopan)

•Ceiling Coating $12,5 \text{ mm}$ Thickness white plaster board plate.

•Suspended ceiling construction Omega profile specially shaped made of Galvanized plate.

•Connection details

•Isolation 100 mm thick original İZOCAM (12 kg/m^3)

•Load carrying capacity Taking into consideration the utility purpose of the building, a mobile load value is being calculated in accordance with TS 498. Standard constructions ; 200 kg/m^2 .

14- STAIRS- For Multi Storey constructions.

•Carcass Steel skeleton obtained from box profiles. •Step coating 16 mm betopan coating.

•Banister Box profile. •Option Optionally, wooden stairs and banisters are available.

15- THE WORKS UNDER THE LIABILITY OF THE EMPLOYER

•Transportation and transportation insurance shall belong to the customer.

•Ground concrete, every kind of excavation and environmental arrangements

•Covering the needs of accommodation, travelling and catering of installation staff in the works out of Istanbul.

•Ground and wall coatings (Schappe, ceramic, faience, carpet etc)

•Obtaining the plans, project and eagle permissions for the establishment of the building

•Performing any and all kinds of isolation works between the prefabricated building and ground concrete

•Performing computer and UPS installations and installing the armatures

•Electrical main distribution board (electricity meter, conduit box, main fuses etc) and grounding line

•Performing the outer connections except from prefabricated building (Electricity, drainage, domestic water etc)

•Kitchen cupboards, flyswatter, banister, bath cupboards, mirror, soap holder, paper holder etc..

•Heating and cooling installations (central heating system air condition etc)

•Supply of electricity and if necessary crane and scaffold to be used during the Installation

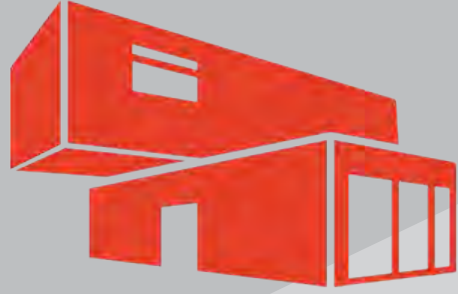
•Providing anti-theft security of prefabricated construction materials in the work site

•Performing the installations of sanitary ware and armatures after the installation

16- OTHER No unit/member which has not been specified in technical specifications can be demanded by the customer. The materials written in technical specifications shall be valid on the condition that they are in the plan.


EVKON PREFABRİK HAS THE RIGHT TO MAKE ANY KIND OF ALTERATIONS IN TECHNICAL SPECIFICATIONS.





DEVSAN

Konteyner Prefabrik ve elik Yapılar

 Ferhat Pařa Mah. 69. Sk. No:40 34779
Atařehir/İstanbul



0216 471 38 41
0545 247 20 75
0532 378 12 79



www.devsankonteyner.com